

EXCELENTÍSSIMO SENHOR PRESIDENTE DA CÂMARA MUNICIPAL DE LINHARES/ES

INDICAÇÃO Nº: 1398/2026
LINHARES -ES 10 de ABRIL de 2026

ALYSSON F. G. REIS, autoridade representante do poder legislativo municipal, com cátedra neste palácio legislativo, vem por meio deste mui respeitosamente perante vossa conspícua magnificência, apresentar a seguinte proposição:

INDICAÇÃO NO QUAL OS MORADORES DA COMUNIDADE SOLICITAM AO PODER PÚBLICO MUNICIPAL QUE SEJA REALIZADO O PATROLAMENTO – ALTEAMENTO E APLICAÇÃO DE REVISOL NAS ESTRADAS VICINAL TRECHO ENTRE A FAZENDA SOPRANI E MATA VACA ATE SAGRILO BEM COMO A CAPINA E ROÇAGEM DAS LATERAIS DA ESTRADA QUE ESTÁ SENDO TOMADA PELO MATO – COMUNIDADE DO FARIAS - LINHARES-ES.

*** DENTRE ESSE PRIMEIRO TRECHO TEMOS UM LOCAL CHEIO DE PEDRAS NA ESTRADA QUE DIFICULTA O TRANSLADO DE CARROS MOTOS E CAMINHÕES TIRANDO A INSTABILIDADE DO MEIO DE TRASPORTE**

Alicerçado no Art. 125, inciso II do Regimento Interno, movida por extrema
~~necessidade e oriunda de astronômico clamor popular.~~



JUSTIFICATIVA

Veio ao conhecimento do nobre Edil, inúmeras **RECLAMAÇÕES** realizadas pelos munícipes residentes na **REGIÃO DA COMUNIDADE DO FARIAS**. Os moradores locais relataram o **PROBLEMA**. Mediante a essa **RECLAMAÇÃO** os moradores da localidade fazem uma solicitação ao **PODER LEGISLATIVO** através do vereador em questão, para que o **PODER PÚBLICO MUNICIPAL** possa atender a **INDICAÇÃO NO QUAL OS MORADORES DA COMUNIDADE SOLICITAM AO PODER PÚBLICO MUNICIPAL QUE SEJA REALIZADO O PATROLAMENTO – ALTEAMENTO E APLICAÇÃO DE REVISOL NAS ESTRADAS VICINAL TRECHO ENTRE A FAZENDA SOPRANI E MATA VACA ATE SAGRILO – COMUNIDADE DO FARIAS – LINHARES-ES**. Diante dos fatos apresentados, acreditamos e confiamos que o **PODER PÚBLICO MUNICIPAL** atenderá de forma imediata essa **INDICAÇÃO**.

Os moradores da região do **FARIAS**, que fica localizado no interior do **MUNICÍPIO**, relataram que sofrem muito com a estrada que dá acesso a **COMUNIDADE**, pois durante muito tempo vem aguardando uma atenção.mais uma vez do poder publico. Entretanto devido a este problema os moradores da **COMUNIDADE** do FARIAS solicitam que o **PODER PÚBLICO MUNICIPAL** realize em toda **EXTENSÃO** da desta **ESTRADA VICINAL** o **PATROLAMENTO E APLICAÇÃO DE REVISOL** da citada estrada A Comunidade, descreve que a **REGIÃO DO FARIAS SOORETAMA**, ela é muito rica e de extrema importância para a **ECONOMIA** do **MUNICÍPIO**, pois nesta região, existe uma grande produção de Cacau, Café, Coco, Pimenta e Banana

Todavia os moradores informam que já acionaram o **PODER PÚBLICO MUNICIPAL** por inúmeras vezes, porém nunca obtiveram uma solução para sua demanda, gerando para a população local clama mais uma vez por socorro Desta forma os moradores solicitam que o **PODER PÚBLICO MUNICIPAL** atenda a **INDICAÇÃO** apresentada pelo **PODER LEGISLATIVO**.

Pedimos que o setor responsável, quando estiver executando devido reparo ou venha nos apresentar alguma resposta, possa anexa também as imagens do serviço realizado.

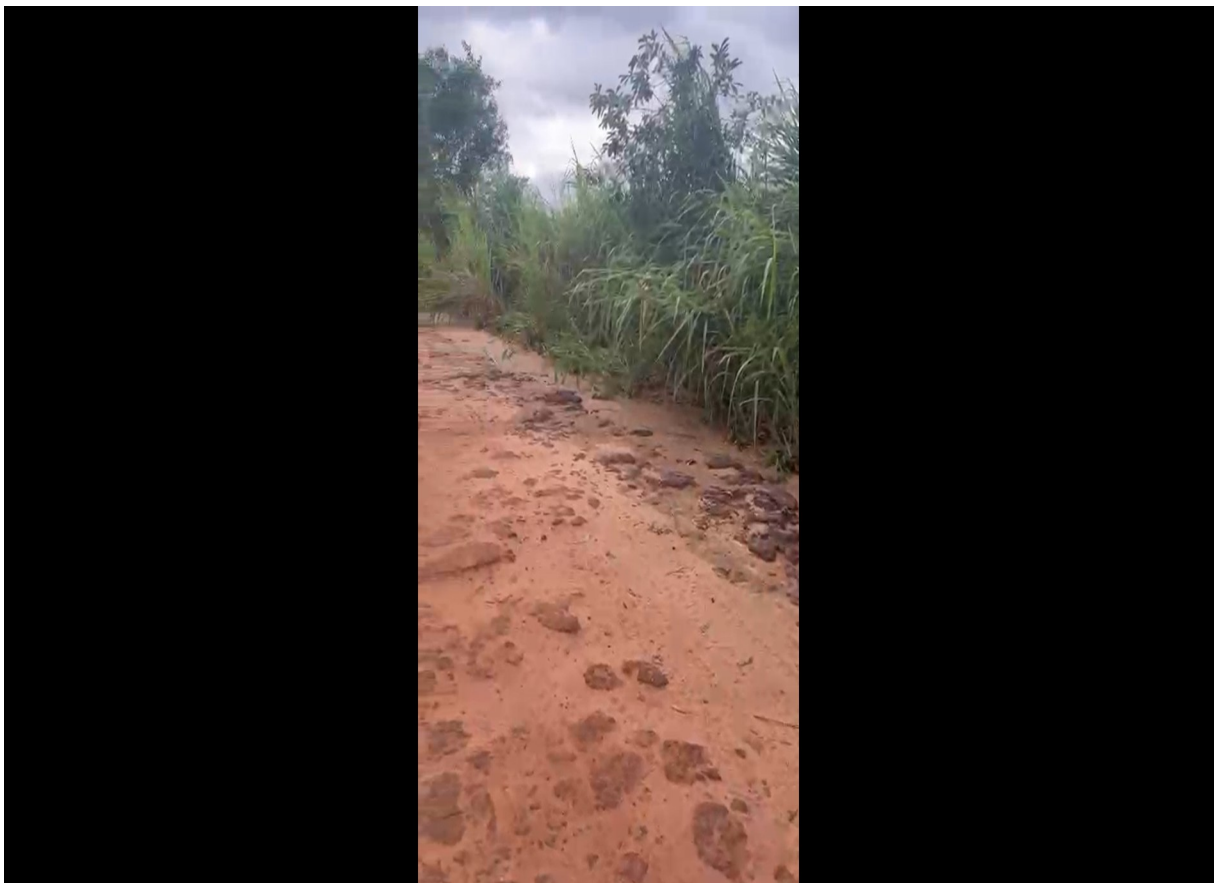
Desta forma solicitamos que essa respeitável casa **NOTIFIQUE** a **SECRETARIA DE OBRAS** para que haja **URGENTEMENTE** com os devidos reparos

Nestes termos

Solicito vosso deferimento, honorífico Presidente;









PROTOCOLO DE ASSINATURA(S)

O documento acima foi assinado eletronicamente e pode ser acessado no endereço <https://linhares.nopapercloud.com.br/autenticidade> utilizando o identificador 3300330034003800390038003A005000

Assinado eletronicamente por **ALYSSON FRANCISCO GOMES REIS** em 10/04/2026 12:11

Checksum: **47B6772B8C87C3DAC40CAE7E8461A289BB265A20FA5DBD6BE568376578A30C9C**

