

EXCELENTÍSSIMO SENHOR PRESIDENTE DA CÂMARA MUNICIPAL DE LINHARES/ES

INDICAÇÃO Nº: 378/2025
LINHARES -ES 25 de MARÇO de 2025

ALYSSON F. G. REIS, autoridade representante do poder legislativo municipal, com cátedra neste palácio legislativo, vem por meio deste mui respeitosamente perante vossa conspícua magnificência, apresentar a seguinte proposição:

INDICAÇÃO NO QUAL OS MORADORES DA COMUNIDADE SOLICITAM AO PODER PÚBLICO MUNICIPAL QUE SEJA REALIZADO O PATROAMENTO – CASCALHAMENTO E APLICAÇÃO DE REVISOL DA ESTRADA VICINAL PALHAL X RIO DO NORTE - LINHARES-ES.

Alicerçado no Art. 125, inciso II do Regimento Interno, movida por extrema necessidade e oriunda de astronômico clamor popular.



JUSTIFICATIVA

Veio ao conhecimento do nobre Edil, inúmeras **RECLAMAÇÕES** realizadas pelos munícipes residentes na **REGIÃO DA COMUNIDADE DO PALHAL**. Os moradores locais relataram o **PROBLEMA**. Mediante a essa **RECLAMAÇÃO** os moradores da localidade fazem uma solicitação ao **PODER LEGISLATIVO** através do vereador em questão, para que o **PODER PÚBLICO MUNICIPAL** possa atender a **INDICAÇÃO NO QUAL OS MORADORES DA COMUNIDADE SOLICITAM AO PODER PÚBLICO MUNICIPAL QUE SEJA REALIZADO O PATROLAMENTO E CASCALHAMENTO DA ESTRADA QUE LIGA RIO DO NORTE X PALHAL - LINHARES-ES**. Diante dos fatos apresentados, acreditamos e confiamos que o **PODER PÚBLICO MUNICIPAL** irá atender de forma imediata essa **INDICAÇÃO**.

Os moradores da região do **RIO DO NORTE**, que fica localizado no interior do **MUNICÍPIO**, relataram que sofrem muito com a estrada que dá acesso a **COMUNIDADE**, pois durante muito tempo vem aguardando uma atenção mais uma vez do poder publico. Entretanto devido a este problema os moradores da **COMUNIDADE** do **PALHAL** solicitam que o **PODER PÚBLICO MUNICIPAL** realize em toda **EXTENSÃO** da desta **ESTRADA VICINAL** o **PATROLAMENTO E CASCALHAMENTO E APLICAÇÃO DE REVISOL** da citada estrada. A Comunidade, descreve que a **REGIÃO DO PALHAL/RIO DO NORTE**, ela é muito rica e de extrema importância para a **ECONOMIA** do **MUNICÍPIO**, pois nesta região, existe uma grande produção de Cacau, Café, Coco, Pimenta e Banana

Todavia os moradores informam que já acionaram o **PODER PÚBLICO MUNICIPAL** por inúmeras vezes, porém nunca obtiveram uma solução para sua demanda, gerando para a população local clama mais uma vez por socorro. Desta forma os moradores solicitam que o **PODER PÚBLICO MUNICIPAL** atenda a **INDICAÇÃO** apresentada pelo **PODER LEGISLATIVO**.

Pedimos que o setor responsável, quando estiver executando devido reparo ou venha nos apresentar alguma resposta, possa anexa também as imagens do serviço realizado.

Desta forma solicitamos que essa respeitável casa **NOTIFIQUE** a **SECRETARIA DE OBRAS** para que haja **URGENTEMENTE** com os devidos reparos

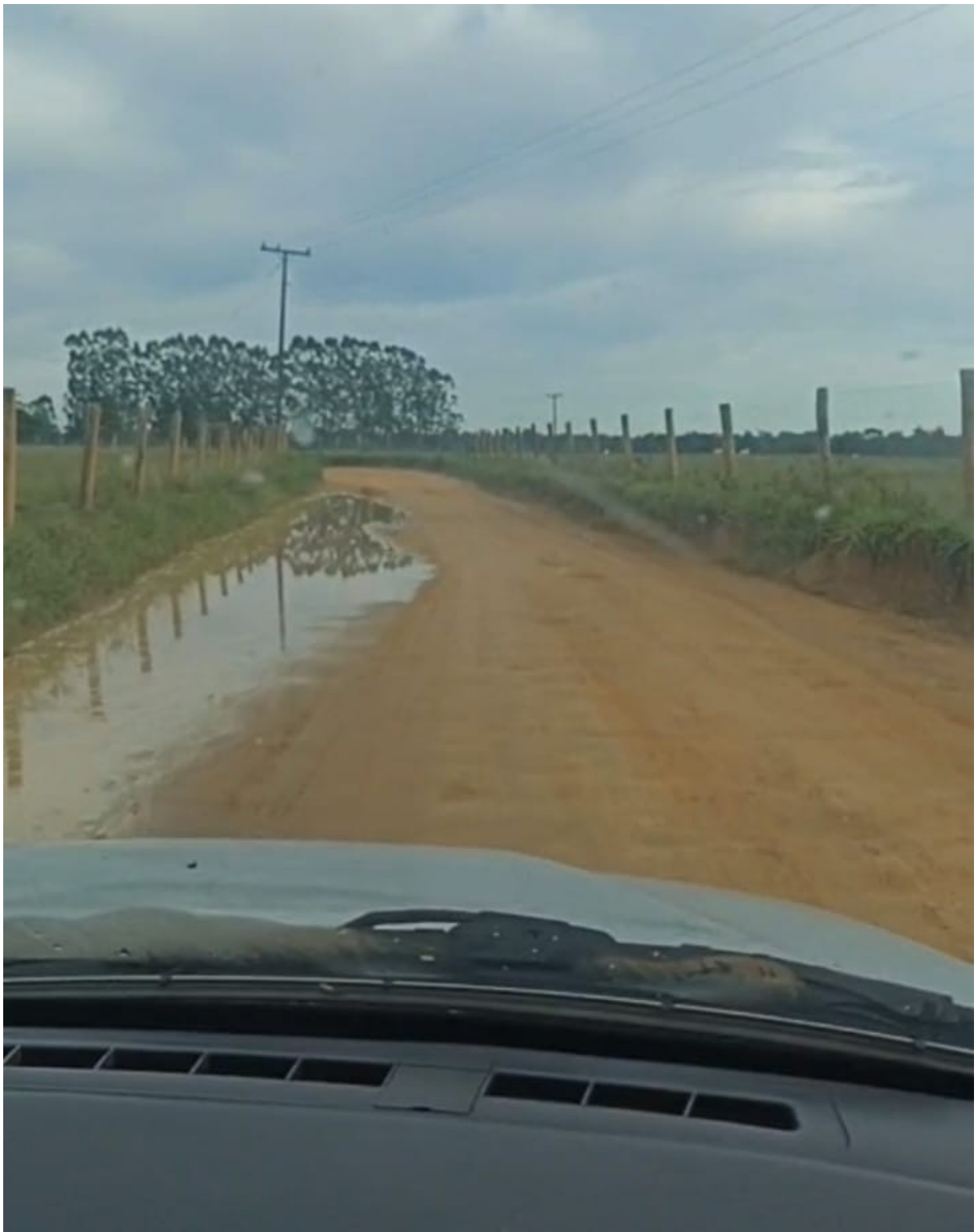
Nestes termos

Solicito vosso deferimento, honorífico Presidente;









PROTOCOLO DE ASSINATURA(S)

O documento acima foi assinado eletronicamente e pode ser acessado no endereço <https://linhares.nopapercloud.com.br/autenticidade> utilizando o identificador 3300300036003700340038003A005000

Assinado eletronicamente por **ALYSSON FRANCISCO GOMES REIS** em 25/03/2025 13:27

Checksum: **71B8A150F3EED17C6136396D54A1E91B9A953D6E685151EA19C0139A25C8D017**



Autenticar documento em <https://linhares.nopapercloud.com.br/autenticidade> com o identificador 3300300036003700340038003A005000, Documento assinado digitalmente conforme art. 4º, II da Lei 14.063/2020.